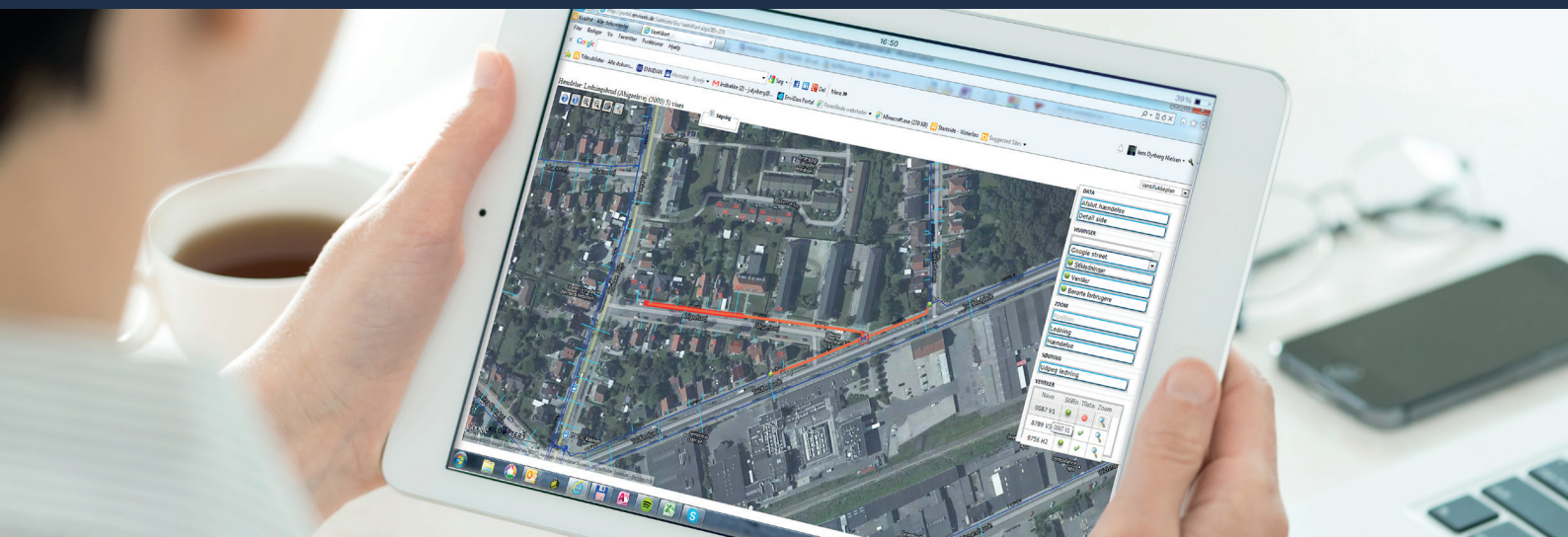


# Interaktiv ventillukkeplan



Opdateret grafisk overblik over åbne/lukkede ventiler i ledningsnettet



EnviDans ventillukkeplan viser, hvilke ventiler der er åbne/lukkede i ledningsnettet, samt hvilke husstande, der berøres, når det er nødvendigt at lukke en eller flere ventiler, fx ved brud på ledningen.

I praksis sker der hele tiden hændelser på ledningsnettet, som giver anledning til at lukke og/eller åbne for en eller flere ventiler. Det betyder, at det er nødvendigt med et opdateret billede af, hvilke ventiler der er åbne/lukkede. Dette giver driftsfolkene et retvisende billede og et aktuelt overblik over de hydrauliske forhold samt opdateret viden om tilstanden af ledningsnettet. Samtidig kan informationen om ventilindstillingerne bruges i f.eks. AQUIS.

Vores ventillukkeplan har et utroligt brugervenligt design, og giver hurtigt et grafisk overblik over alle ledninger, ventiler og berørte forbrugere i et givent område, samt deres status.

## Giver værdi for alle, uden at skabe ekstra arbejdsbyrder

Fordelen ved ventillukkeplanen er, at den letter arbejdsprocessen for driftspersonalet og samtidig bidrager til overblikket på forsyningen som en gratis sidegevinst. Formålet er ikke at udfylde en masse ekstra papirer til brug for forsyningens overblik. Formålet er at driftspersonalet let og enkelt finder ud af, hvor der skal sættes ind og hvordan. På den måde spiller det hele sammen i en løsning som giver mening.

Det er desuden muligt at tilkøbe en integration med Blue Idea. Dermed bliver det muligt dels at understøtte et krav om opgørelse af ikke-varslede forbruger-

afbrydelsesminutter til brug for benchmarking og dels at planlægge og varsle aflukninger over for forbrugerne i god tid.

## En del af EnviPortalen

Ventillukkeplanen er en del af EnviDans samlede portalløsning og kan tilgås fra enhver PC, tablet eller mobil ved login. Det giver mulighed for en smidig arbejdsgang i marken og eliminerer dobbeltarbejde.

### Case - Problem: Der er brud på ledningen på ABC-vej 3

Løsning:

- Driftsfolkene kører til ABC-vej 3 og lokaliserer bruddet. På iPad eller anden mobilenhed åbnes ventillukkeplanen og bruddets placering vises med eksempelvis et baggrundskort fra Google.
- Den berørte ledning vælges ved et klik på kortet i ventillukkeplanen, og hændelsen oprettes som et brud på ledningen.
- Derefter vises en grafisk oversigt over, hvilke ventiler der skal lukkes for at indkapsle bruddet, samt hvilke ejendomme der bliver berørt.
- Når ventilerne er lukkede, kan man direkte fra ventillukkeplanen eksportere de berørte adresser, og advisere dem via SMS-varsling om det manglende vand.

NB: Som en ekstra feature er det muligt at registrere særligt følsomme matrikler, som fx sygehuse, fødevarerindustrier, landbrug etc., så man kan advisere disse specielt, eller igang sætte særligt nødvendige foranstaltninger.